

Edificio esistente esistente  
cagionamento dell'anno 1838

Comune di Adigerno  
Provincia di Venezia  
Data  
approvamento  
12 febbraio 2016

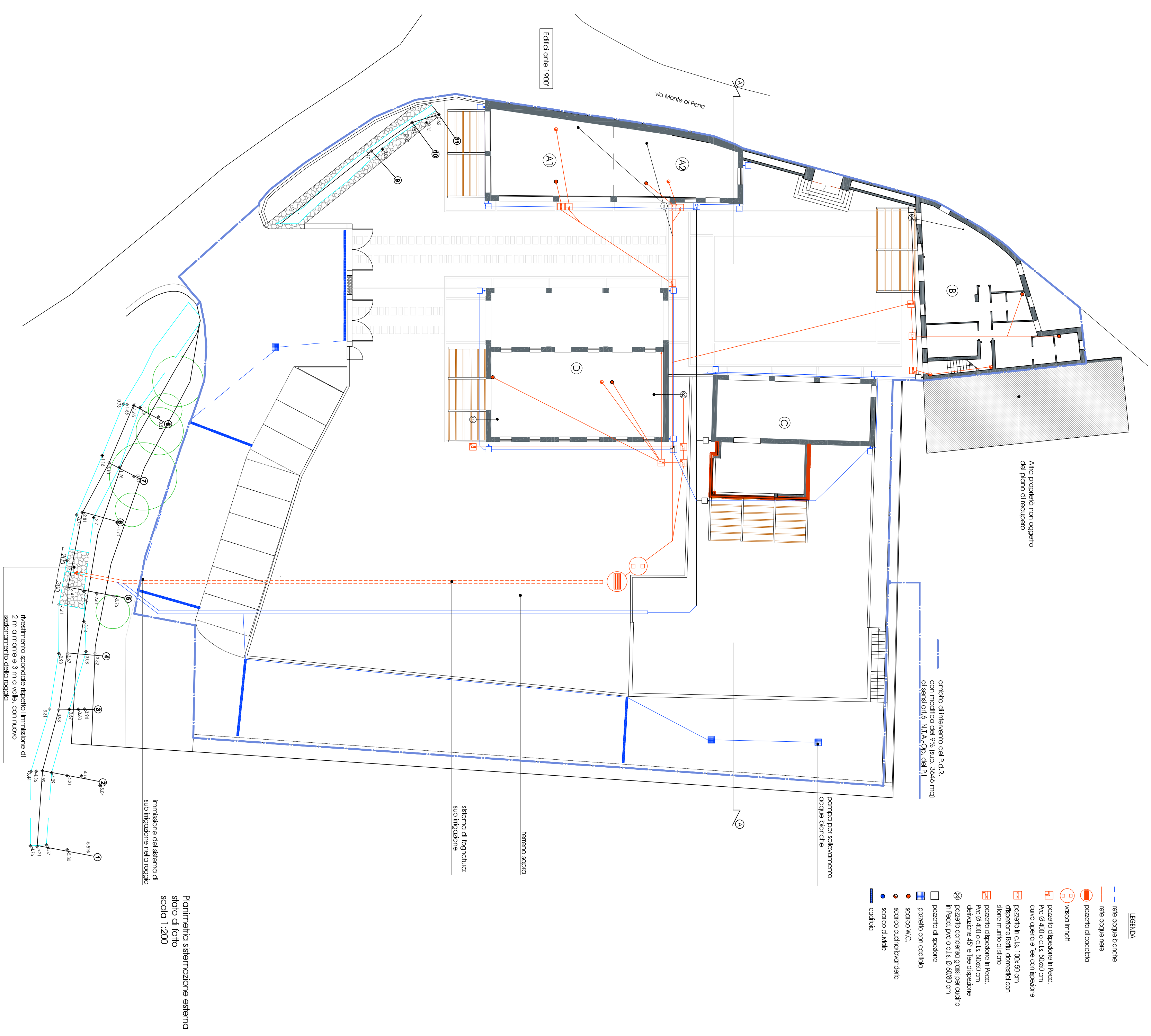
PROGETTO:  
PIANO DI RECUPERO - VIA MONTE DI PANO  
SCHEDE P.L.: A05/03

ALLEGATO  
8  
OGGETTO:  
P.L. 1:200  
P.L. 1:200  
P.L. 1:200

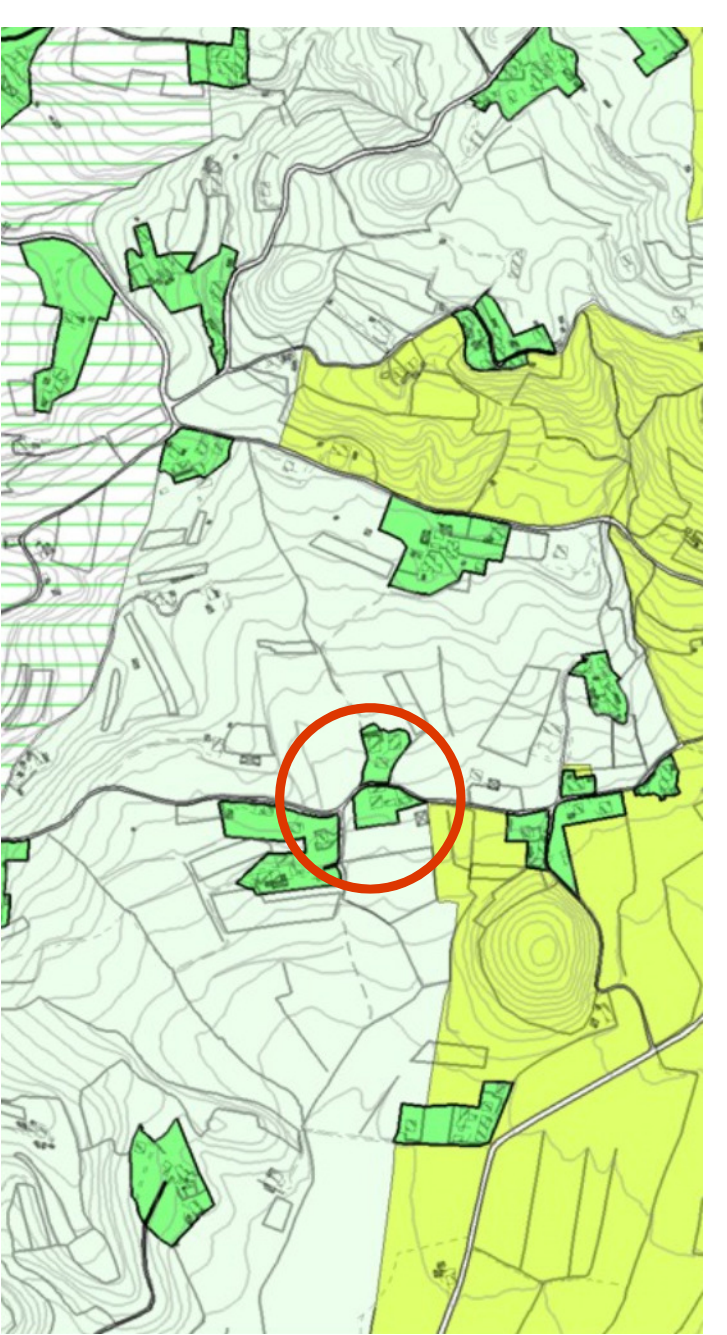
IL PROGETTISTA  
con. Ferrioli Dario  
I PROMOTORI  
Ferroliedile Milano s.r.l.  
Spazio Formaco  
Moddy srl - L'Espresso

**CF** arch

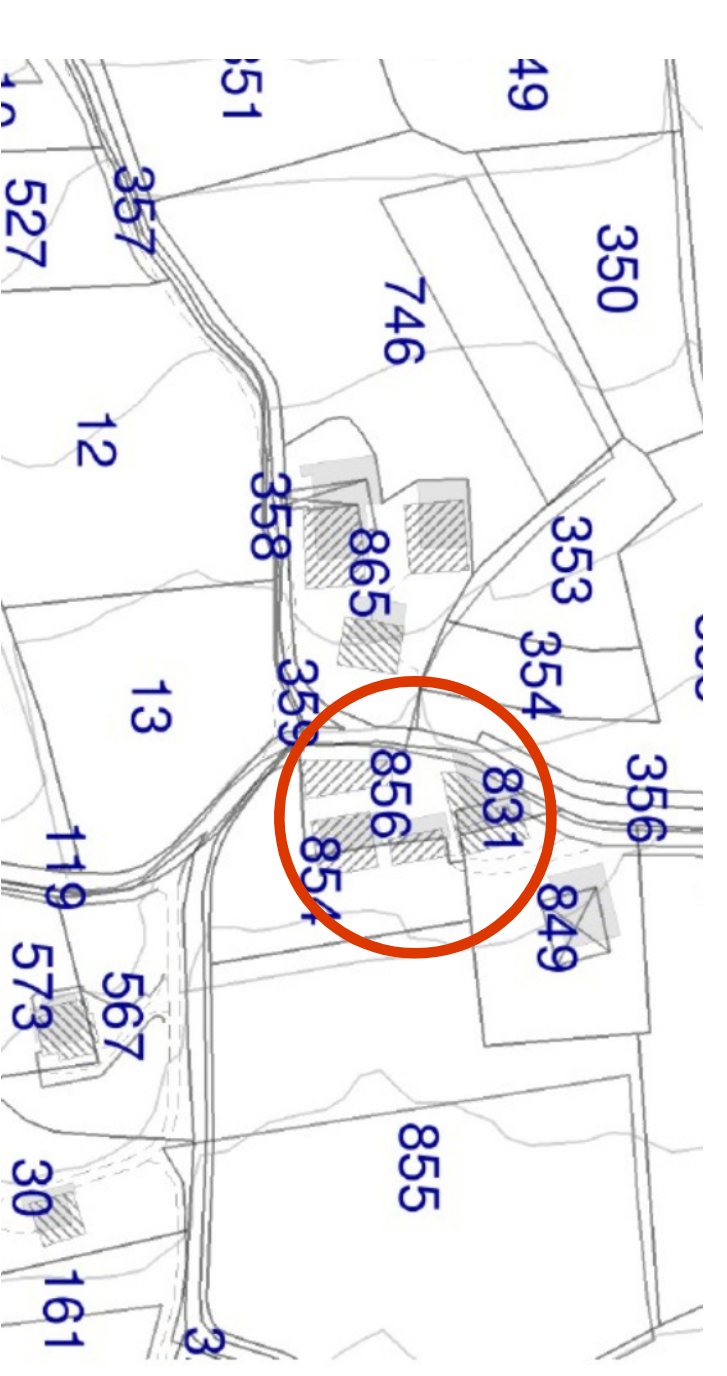
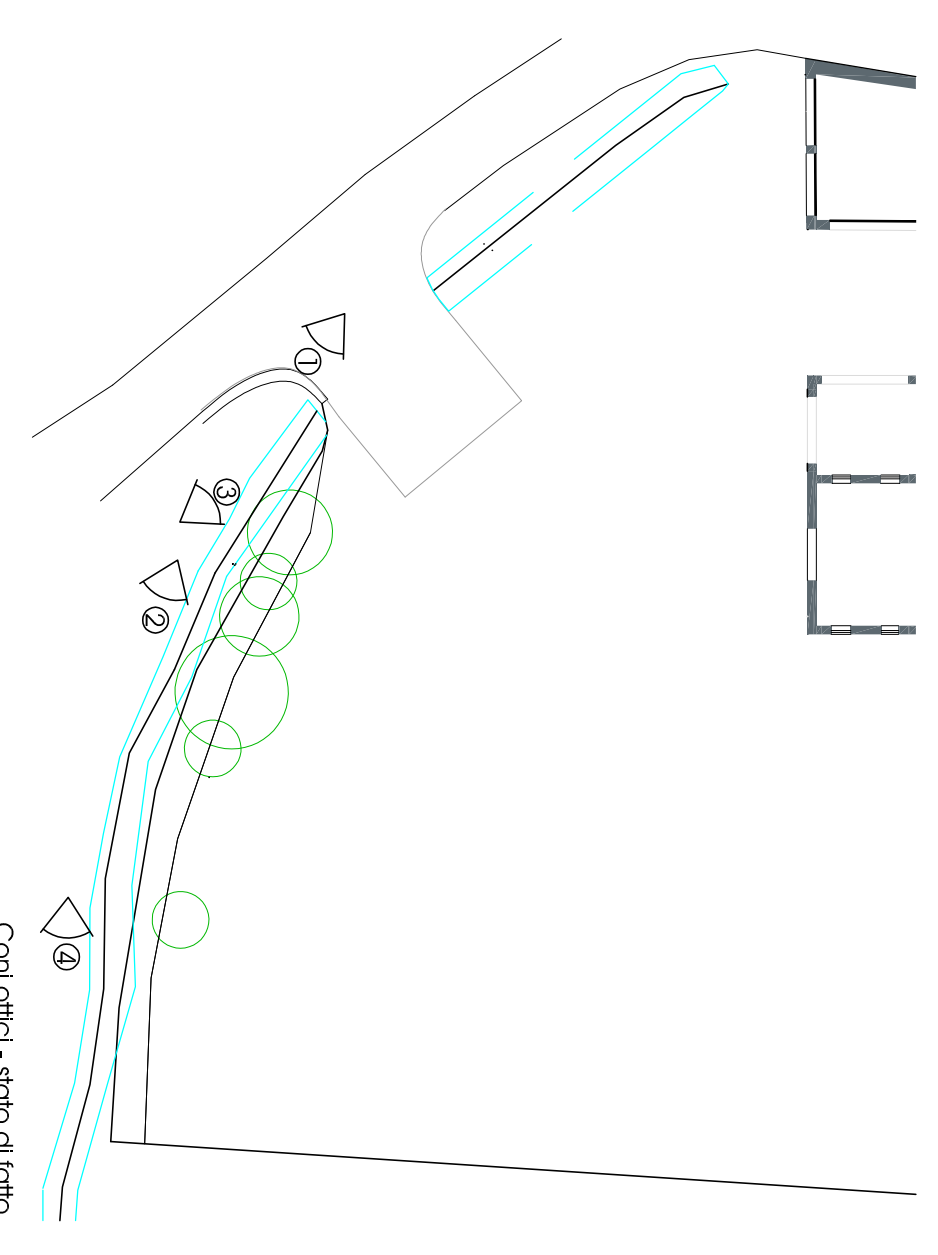
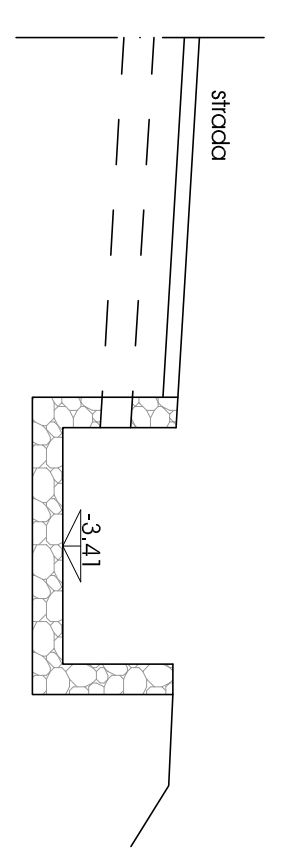
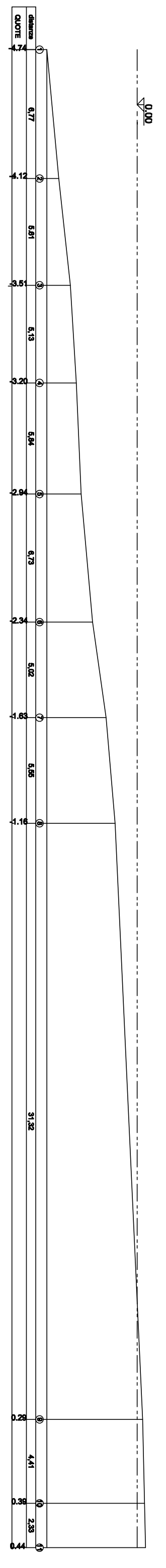
A.T. Formo di Borgo 1. Esistente adibito non può essere riscritto o modificato o vari senza permesso e permesso urbanistico



Esistente CIR scodo 1:5000



Esistente P.R.G. P.L. scodo 1:10000



Esistente Casale scodo 1:2000



Aerofotogrammetrico